

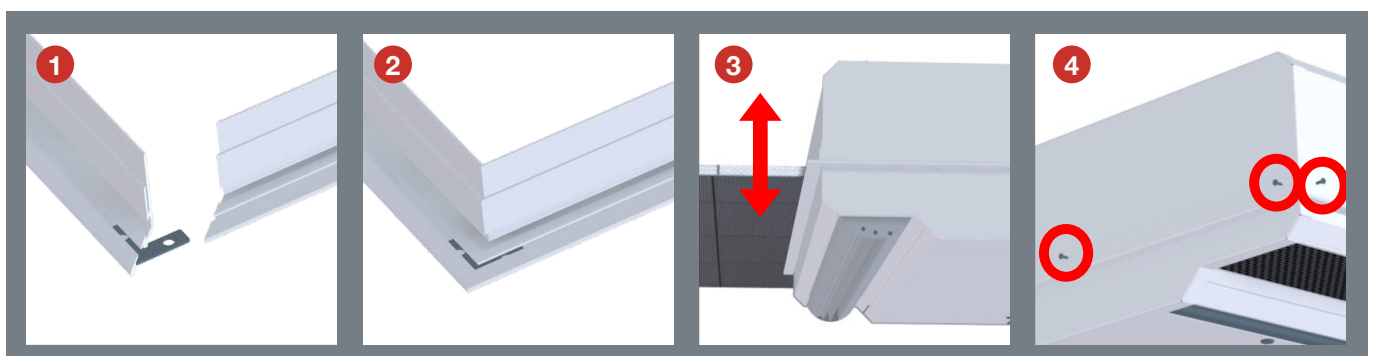


DBE

Deckeneinbaurahmen für die Montage in der Zwischendecke

Der Deckeneinbaurahmen besteht aus vier passgenauen Rahmenteilen und ist speziell für Türluftschleier der Bauform U konzipiert. Er wird vor Ort flexibel auf der Höhe der Zwischendecke am Gerät positioniert und anschließend fest mit dem Türluftschleier verschraubt.

Die Konstruktion ermöglicht eine saubere Integration in abgehängte Decken und sorgt für ein optisch ansprechendes Gesamtbild bei gleichzeitig sicherem Halt.



2025/07